



**INGENIERÍA  
GASTRONÓMICA**  
MUCHO MÁS QUE  
INGENIERÍA  
[WWW.IG.COM.AR](http://WWW.IG.COM.AR)



**REFRIGERADORES Y FREEZERS**



REFRIGERADORES Y FREEZERS

# MOSTRADORES REFRIGERADOS

Ingeniería Gastronómica presenta su nueva línea de refrigeradores IG. Los equipos más eficientes y confiables del mercado, concebidos a partir de modernas e innovadoras premisas. La línea de refrigeradores IG está construida con materiales y tecnología de última generación, para un funcionamiento automático y una óptima performance.



- **MOSTRADOR REFRIGERADO CON PUERTA Y CAJONERAS**



· Cajones refrigerados c/guías telescópicas.



· Detalle de guía.



· Controlador c/ display luminoso.

### Características de diseño

- Gabinete construido en paneles metálicos con aislación de poliuretano inyectado. (40 kg/m<sup>3</sup>)
- Material: acero inoxidable exterior esmerilado mate e interior pulido brillante.
- Puertas con bisagras de cierre automático y burletes magnéticos calefaccionados.
- Patas en caño de acero inoxidable  $\varnothing$  60 mm, con regatones de altura regulable.
- Equipo de ubicación lateral o remoto.
- Control de funcionamiento automático con descongelamiento programable.
- Temperatura regulable mediante procesador con display luminoso.
- Rejillas interiores regulables de alambre pintado Epoxi.
- Opcional: provisión de guías para Bandejas GN.
- Refrigeradores media temperatura: 2/4 °C.



• REFRIGERADOR LÍNEA IG-MR 2400



• REFRIGERADOR LÍNEA IG-MR 1900



REFRIGERADORES Y FREEZERS

# REFRIGERADORES VERTICALES



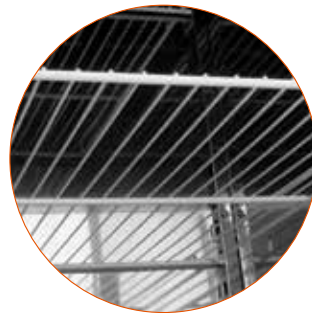
• LÍNEA IG 43



• LÍNEA IG 22



· Aislación de poliuretano inyectado.



· Rejillas interiores regulables.



· Controlador c/ display luminoso.

### Características de diseño

- Gabinete construido en paneles metálicos con aislación de poliuretano inyectado. (40 kg/m<sup>3</sup>)
- Material: acero inoxidable exterior esmerilado mate e interior pulido brillante.
- Puertas con bisagras de cierre automático y burletes magnéticos calefaccionados.
- Patas con regatones de altura regulable.
- Equipo de ubicación inferior o remoto.
- Control de funcionamiento automático con descongelamiento programable.
- Temperatura regulable mediante procesador con display luminoso.
- Rejillas interiores regulables de alambre pintado Epoxi.
- Opcional: provisión de guías para Bandejas GN.
- Refrigeradores media temperatura: 2/4 °C



• LÍNEA IG 64



REFRIGERADORES Y FREEZERS

# FREEZERS VERTICALES



• LÍNEA IG 44

### Características de diseño

- Gabinete construido en paneles metálicos con aislación de poliuretano inyectado. (40 kg/m<sup>3</sup>)
- Material: acero inoxidable exterior esmerilado mate e interior pulido brillante.
- Pertas con bisagras de cierre automático y burletes magnéticos calefaccionados.
- Patas con regatones de altura regulable.
- Equipo de ubicación inferior o remoto.
- Control de funcionamiento automático con descongelamiento programable.
- Temperatura regulable mediante procesador con display luminoso.
- Rejillas interiores regulables de alambre pintado Epoxi.
- Opcional: provisión de guías para Bandejas GN.
- Refrigeradores baja temperatura: -18 °C.



• LÍNEA IG 66



REFRIGERADORES Y FREEZERS

# REFRIGERADORES Y EXHIBIDORAS



· Puerta en panel de doble vidrio sellado.



• LÍNEA IG 21



• LÍNEA IG 21 PV



### Características de diseño

- Dimensiones: 1470 mm x 770 mm x 1140 mm.
- Potencia Frigorífica: 3/4 HP.
- Laterales vidriados.
- Puertas corredizas vidriadas de ambos lados.
- Apta para la exhibición de productos.
- Temperatura +7 °C/+9 °C.



- **LÍNEA IG EXHIBIDORA REFRIGERADA PUERTAS CORREDIZAS VIDRIADAS**

### Características de diseño

- Dimensiones: 1500 mm x 390 mm x 305 mm.
- Potencia frigorífica: 1/5 HP.
- Apta para exhibición de productos crudos o cocidos.
- Frente en cristal translúcido.
- Puertas corredizas para acceso al interior de policarbonato.
- Temperatura +7 °C/+9 °C



- **VITRINA REFRIGERADA SOBRE MOSTRADOR**

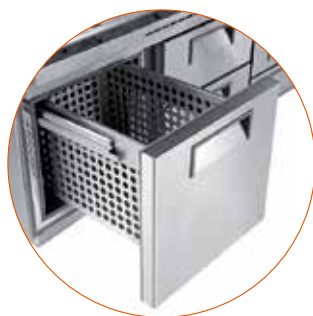
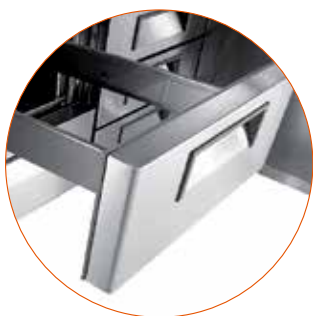


REFRIGERADORES Y FREEZERS

## EQUIPOS ESPECIALES



- MUEBLE PARA COCCIÓN CON REFRIGERADOR INFERIOR CON CAJONES REFRIGERADOS



· Cajones refrigerados c/guías telescópicas.

· Detalle de guía.

## FICHA TÉCNICA

					REFRIGERADORES				FREEZERS		
Modelo	Dimens.	Cap.	Puertas		Reg. de Temp.	Potencia frigorífica	Peso	Vol.	Reg. de Temp.	Potencia frigorífica	
			Lts.	GN 2/1	GN 1/1	°C	HP	Kg	m³	°C	HP
<b>Refrigeradores gastronómicos</b>	IG 21	700 x 850 x 2010	630	1	-	+2/+12	1/3	146	1,20	-5/-20	3/4
	IG 22	700 x 850 x 2010	630	2	-	+2/+12	1/3	146	1,20	-5/-20	3/4
	IG 42	1400 x 850 x 2010	1365	2	-	+2/+12	1/3	204	2,39	-5/-20	1 1/2
	IG 43	1400 x 850 x 2010	1365	3	-	+2/+12	1/3	204	2,39	-5/-20	1 1/2
	IG 44	1400 x 850 x 2010	1365	4	-	+2/+12	1/3	204	2,39	-5/-20	1 1/2
	IG 63	2100 x 850 x 2010	2100	3	-	+2/+12	3/4	259	2,39	-5/-20	1 1/2
	IG 64	2100 x 850 x 2010	2100	4	-	+2/+12	3/4	259	2,39	-5/-20	1 1/2
	IG 65	2100 x 850 x 2010	2100	5	-	+2/+12	3/4	259	2,39	-5/-20	1 1/2
IG 66	2100 x 850 x 2010	2100	6	-	+2/+12	3/4	259	2,39	-5/-20	1 1/2	
<b>Mostradores refrigerados con equipo incorporado</b>	MR 1200	1200 x 750 x 850	218	1	-	+2/+12	1/3	110	0,765		
	MR 1500	1500 x 750 x 850	328	-	2	+2/+12	1/3	139	0,956		
	MR 1900	1900 x 750 x 850	473	2	-	+2/+12	1/3	153	1,21		
	MR 2400	2400 x 750 x 850	655	2	1	+2/+12	1/3	180	1,53		
	MR 2900	2900 x 750 x 850	837	2	2	+2/+12	1/3	211	1,848		
	MR 3400	3400 x 750 x 850	1019	2	3	+2/+12	1/3	242	2,167		
<b>Mostradores refrigerados con equipo remoto</b>	MR 700 ER	700 x 750 x 850	218	1	-	+2/+12	1/3	110	0,765		
	MR 1000 ER	1000 x 750 x 850	328	-	2	+2/+12	1/3	129	0,956		
	MR 1400 ER	1400 x 750 x 850	473	2	-	+2/+12	1/3	153	1,21		
	MR 1900 ER	1900 x 750 x 850	655	2	1	+2/+12	1/3	180	1,53		
	MR 2400 ER	2400 x 750 x 850	837	2	2	+2/+12	1/3	211	1,848		
	MR 2900 ER	2900 x 750 x 850	1019	2	3	+2/+12	1/3	242	2,167		
<b>Mostradores refrigerados con equipo incorporado línea bar</b>	1500	1500 x 600 x 850	252	2		+2/+12	1/3	110	0,765		
	2000	2000 x 600 x 850	392	3		+2/+12	1/3	140	1,02		
	2500	2500 x 600 x 850	532	4		+2/+12	1/3	170	1,275		
	3000	3000 x 600 x 850	672	5		+2/+12	1/2	200	1,53		
<b>Mostradores refrigerados con equipo remoto línea bar</b>	1000	1000 x 600 x 850	252	2		+2/+12	1/3	100	0,51		
	1500	1500 x 600 x 850	392	3		+2/+12	1/3	130	0,765		
	2000	2000 x 600 x 850	532	4		+2/+12	1/2	160	1,02		
	2500	2500 x 600 x 850	672	5		+2/+12	3/4	190	1,275		
<b>Exhibidora refrigerada puertas vidriadas</b>	ERP V	1470 x 770 x 1140		4		+7/+9	3/4	230	0,689		
<b>Vitrina refrigerada</b>	VR	1500 x 390 x 305		2		+4/+10	1/5	50	0,17		

\* Todos los refrigeradores pueden ser contratados para ser armados In situ.



**INGENIERÍA  
GASTRONÓMICA  
MUCHO MÁS QUE  
INGENIERÍA**  
WWW.IG.COM.AR

Ingeniería Gastronómica S.A. | Calle 93 N° 729 - (B1672AEE)  
San Martín - Buenos Aires, Argentina  
Tel.: +54 (11) 4754 - 5000 | [ventas@ig.com.ar](mailto:ventas@ig.com.ar)