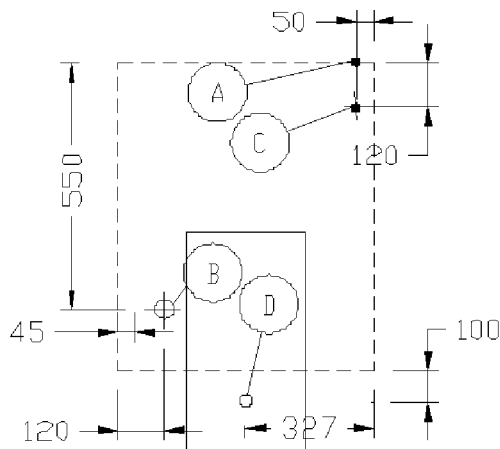
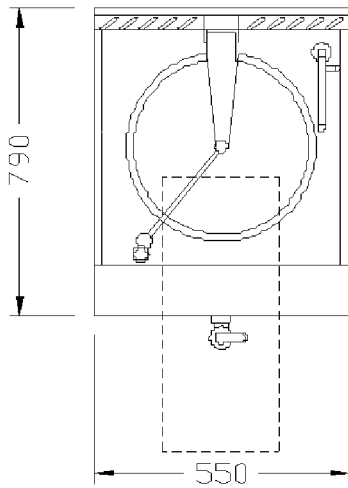
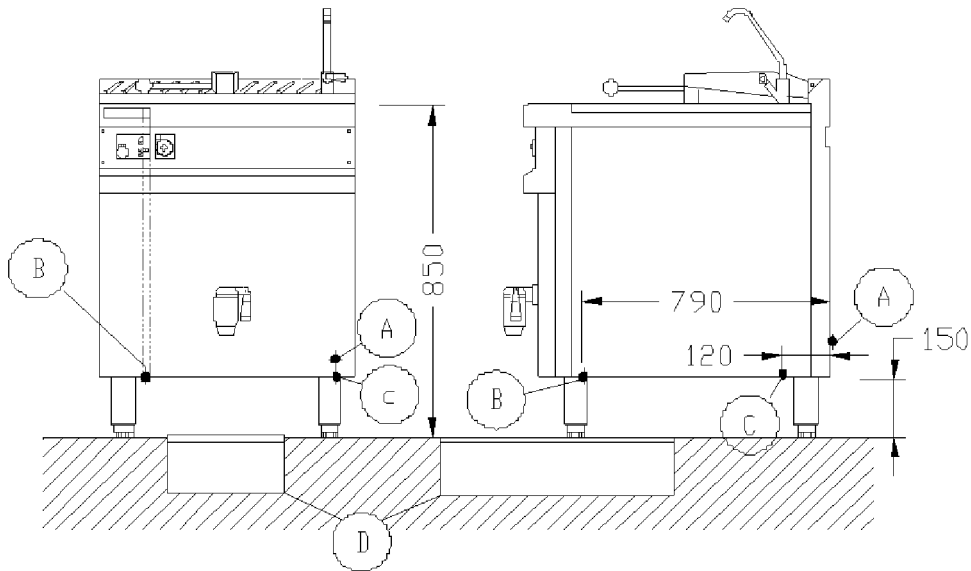


ITEM

MARMITA INDIRECTA MI-S700-E



ESQUEMA BASICO DE CONEXION

- A** Entrada de alimentación eléctrica en equipo 3x380/220V+neutro+ tierra -altura=100 mm.
Consumo: 9 Kw./hora
- B** Descarga de tapa mesada a desagüe en piso
d=1½" BSP h=150 mm.
- C** Entrada de agua en equipo
d=1/2" BSP-macho h=150 mm.
- D** Rejilla de piso por debajo de válvula de descarga a pileta de patio de 300x700x160mm.de profundidad

ESPECIFICACIONES TÉCNICAS:

Dimensiones exteriores:

- Frente ----- 655 mm.
- Profundidad ----- 790 mm.
- Altura ----- 850 mm.

Alimentación: eléctrica

Tensión: 3 x 380/220V+neutro+tierra
Consumo: 9 Kw./hora

Recipiente de cocción

Capacidad: 75 litros
Dimensiones:

OBRA:				POS.	IDE/O.F.	PRESUPUESTO:	CANTIDAD: 1
MODIFICACIONES				200....	CODIGO: 50.230/755	
Nº	FECHA	DIBUJO	APROBO	EQUIPO: MARMITA MODULAR INDIRECTA S-700 ELÉCTRICA BAÑO DE ACEITE			
				LA EMPRESA SE RESERVA EL DERECHO DE CAMBIAR LAS ESPECIFICACIONES TECNICAS DE ESTE FOLLETO SIN PREVIO AVISO			



ingenieria gastronomica s.a.

Calle 93 N°729 - Villa Lynch (B 1672AEE) San Martín - Buenos Aires - Argentina
Tel : (5411) 4754-5000 - Fax : (5411) 4713-0031 - http://www.ig.com.ar

ESCALA

1/25